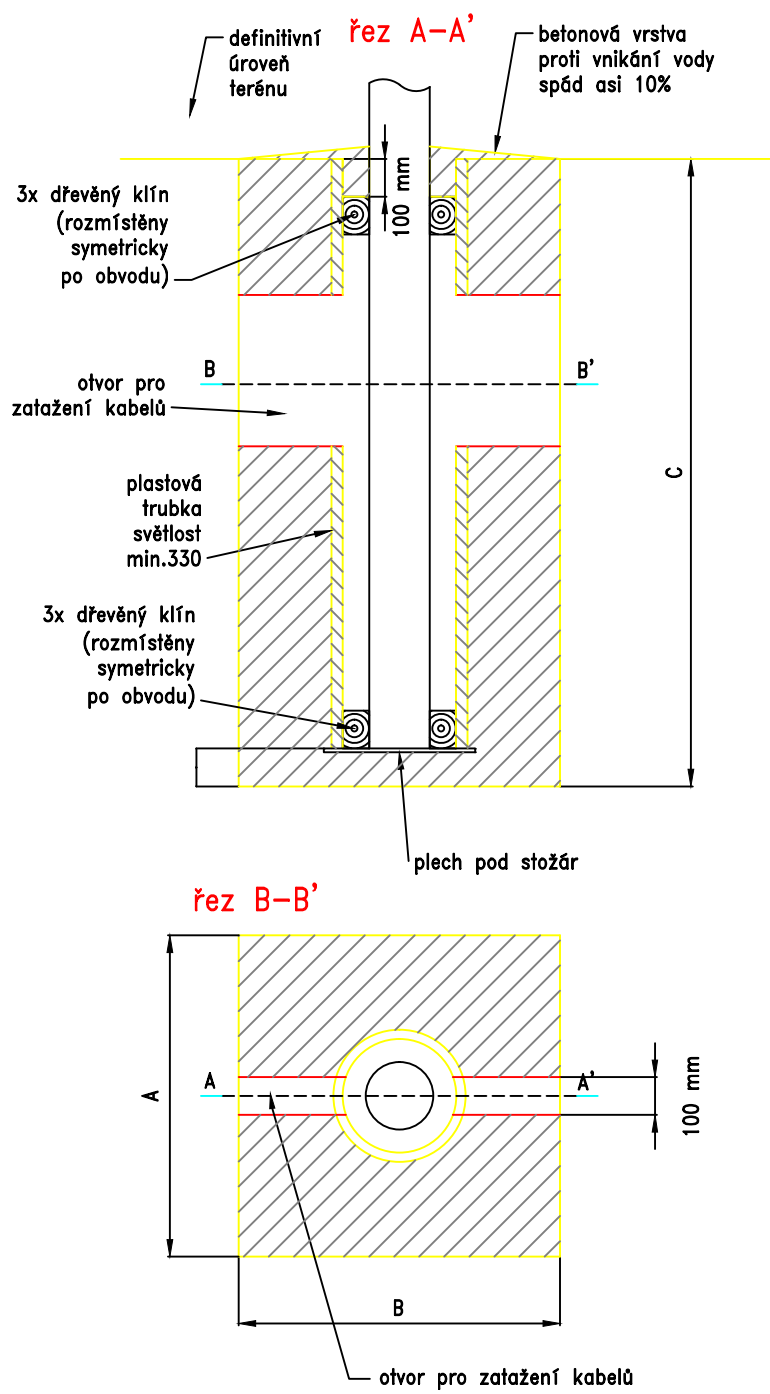
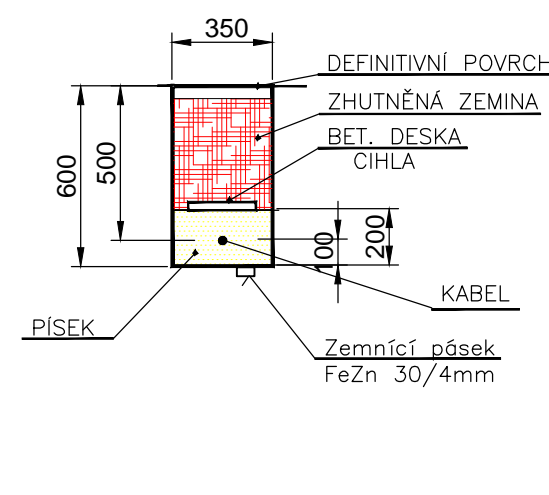


#### Belonový základ pro stožár

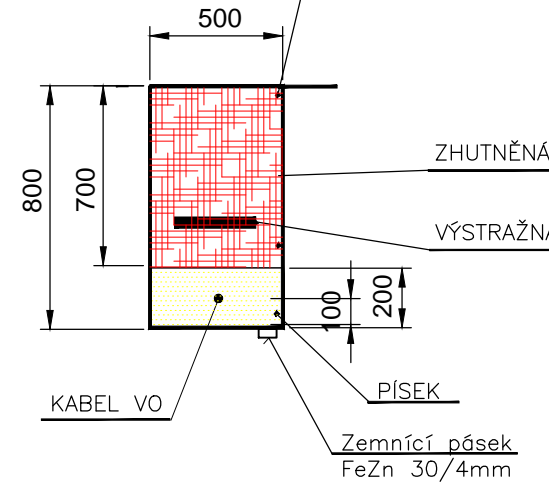


ROZMĚRY ZÁKLADŮ  
ZÁKLAD STOŽÁRU DO VÝŠKY 6m - (A x B x C) 400 x 400 x 900mm  
ZÁKLAD STOŽÁRU DO VÝŠKY 14m - (A x B x C) 800 x 800 x 1500mm

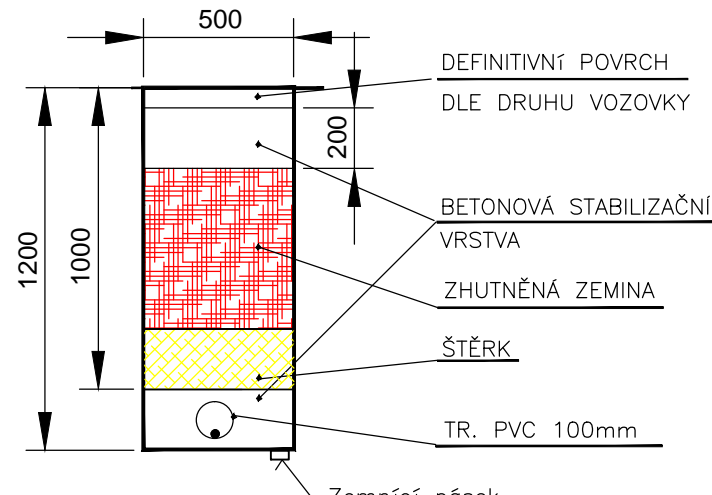
#### Řez výkopem v chodníku D-D'



#### Řez výkopem v terénu A-A', C-C', E-E', G-G', H-H'



#### Přechod přes vozovku B-B', F-F'

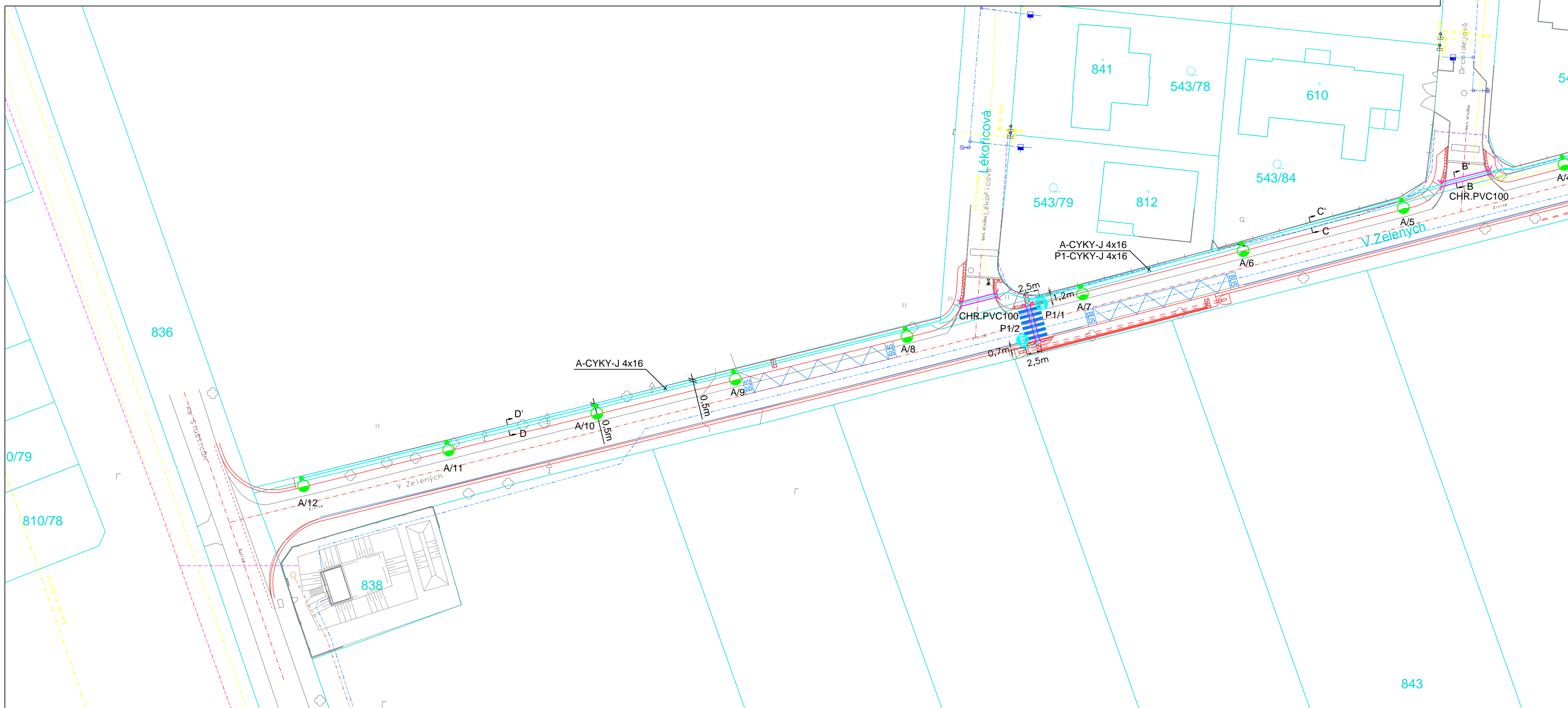


#### POPIS:

- NOVÝ OCELOVÝ STOŽÁR v 8m SE SVITIDLEM ATOS/70W, NAST.B3 NAKLON 5° KLOUBEM VE SVITIDLE
- NOVÝ OCELOVÝ STOŽÁR v 6m SE SVITIDLEM PRO PŘÍSVĚTLENÍ PŘECHODŮ AMPERA MID/5145/48LED/CW/500mA/75W, NAKLON 10° KLOUBEM VE SVITIDLE
- STÁVAJÍCÍ STOŽÁR VO
- NOVÝ KABEL TYPU CYKY SE ZEMNÍM DRÁTEM FeZn 10mm
- NOVÁ CHRÁNKA PŘES VOZOVKU PVC ø100mm
- VEJED DO OBJEKTU PVC ø100mm
- NOVÝ ROZVADOČ ZAPÍNACHO MÍSTA ZB-FE-2D
- VYMĚNĚNÁ SKŘÍŇ ČEZ TYPU SS200

#### Poznámka:

Nové stožáry VO budou osazeny v terénu ve vzdálenosti 0,7m od krajů chodníků nebo 0,5m od vnitřního obrubníku chodníků. Nové navržené kabely VO budou uloženy v trase kabelů ČEZ 0,6m od zástavby nebo v trase stožárů VO. Veškeré povrchové vzdálenosti podzemních vedení budou provedeny dle ČSN 736005. Uložení kabelů musí odpovídat ČSN 332000-5-52. Použitá soustava: 3 PEN 50Hz 230/400V TN-C (TN-C-S od stožárové svorkovnice ke svitidlu) Ochrana před nebezpečným dotykovým napětím bude realizována automatickým odpojením od zdroje dle ČSN 332000-4-41, ed.2. Hromosvodová ochrana bude provedena připojením stožáru na uzemňovací drát FeZn 10mm, který bude uložen pod napájecí kabel a spojen s uzemňovací soustavou SVO.



VÝSKOVÝ SYSTÉM BPV		SOUBAŘNICOVÝ SYSTÉM JTSK	
HLAVNÍ PROJEKTANT: <b>atelierpromika</b> projektová dílna v dopravě		Machova 9/223, 160 00 Praha 6 e-mail: promika@promika.cz IČ: 26080273, DIČ: CZ26080273	
PROJEKTANT ČÁSTI: <b>Jan Bouška</b> Projektace elektrotechnických zařízení		tel: 608653713 e-mail: bouška@atelierpromika.cz IČ: 75445841	
OBJEDNATEL: Obec Květnice, K Dobročovicům 35, 250 84 Květnice		VYPRACOVAL: Jan Bouška	
ZODPOVĚDNÝ PROJEKTANT ČÁSTI: Jan Bouška		AVGE:	
NÁZEV: Květnice, ulice V Zelených		Č. ČÁSTI: D.1.4.	
ČÁST: D.1. Dokumentace objektů, stavební část		Č. PRŮLOHY: 02	
STAVEBNÍ OBJEKT: SO 430 – DOPLNĚNÍ VEŘEJNÉHO OSVĚTLENÍ		SITUACE	
PRŮLOHA: SITUACE		STUPEŇ: DUSP	
DATUM: 01/2022		MĚŘÍTKO: 1:500	
FORMÁT: 16 x A4		© návrh řešení obsažený ve výkresové a textové části je předmětem ochrany dle autorského zákona	